

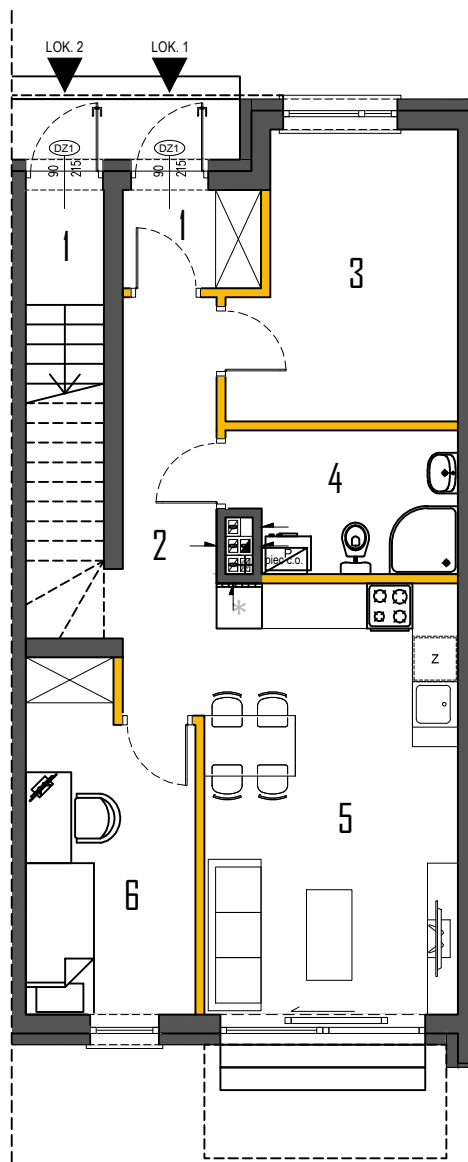
# MARKI, UL. WILCZA

BUDYNEK 6

LOK.1

POWIERZCHNIA UŻYTKOWA

54,29m<sup>2</sup>



RZUT PARTERU

<b>PARTER</b> .....	<b>54,29</b>
1. PRZEDSIONEK .....	2,28
2. HOL .....	6,76
3. POM. GOSPODARCZE .....	10,33
4. ŁAZIENKA .....	5,26
5. SALON + ANEKS K .....	20,25
6. POKÓJ .....	9,41

**BIURO SPRZEDAŻY**  
KREDYTY HIPOTECZNE. MIESZKANIA

ul. Powstańców 33 lok. U14, 05-091 Ząbki

[www.biurosprzedazy.com.pl](http://www.biurosprzedazy.com.pl)

[biuro@biurosprzedazy.com.pl](mailto:biuro@biurosprzedazy.com.pl)

tel. 604 771 746

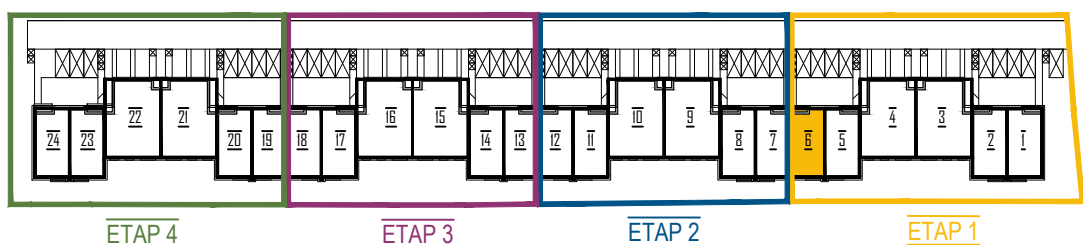
Powierzchnie podano z uwzględnieniem tynków wg normy PN-ISO 9836.

Niniejsza karta katalogowa powstała na podstawie projektu budowlanego. Służy ona wskazaniu lokalizacji budynku i pomieszczeń w budynku. Prezentowany budynek nie stanowi wiernego odwzorowania realnego produktu.

Wyposażenie budynku nie jest objęte ofertą. Na rysunku przedstawiono przykładowe umeblowanie.

**SPSPROJEKT.com**

LOKALIZACJA



ETAP 4

ETAP 3

ETAP 2

ETAP 1